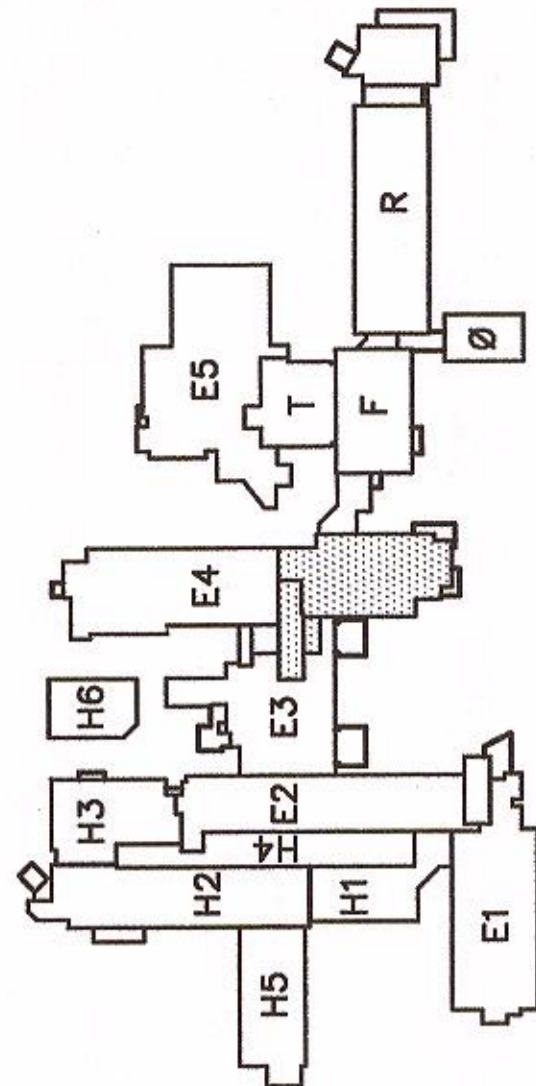


NB.
 -KONF. ARK. HIMLINGSTEKNING
 OG INNREDNINGSSKJEMA M.H.T.
 Plassering av utstyr.
 -DET SKAL TAS HENSYN TIL
 ØVRIGE INSTALLASJONER M.H.T.
 Plassering og monterings-
 høyder etc.

- Sprinklerhode montert i himling
- Sprinklerhode montert på vegg ned lang kastelegde.
- Stengeventil og strømningsvakt

- *TDI2* Stifab TDY m/ALS 160-600
- *TDI3* Stifab TDY m/ALS 200-600
- *TDI4* Stifab TDY m/ALS 250-600
- *TDI5* Stifab TDY m/ALS 250-600
- *TDI6* Stifab ATC-200
- *TDV2* Auronor TLK 125
- *TDV3* Auronor TLK 160
- *TDV4* Auronor TLK 200
- *FK2* Halton URH 125
- *FK3* Halton URH 160
- *DRV* Stifab RGV-500
- *DSV* Stifab CGV-140



ARBEIDSTEKNING

Rev.	Revisjonen gjelder	Dato	Sign.
A	ARBEIDSTEKNING	01.05.99	AH
B	Div. endringer av dlm på sprinklerlegde.	18.06.99	AH
C	Div. endringer	27.08.99	AH
D	Endret innredning i E4-217	10.09.99	AH
E	Diverse endringer	25.10.99	AH

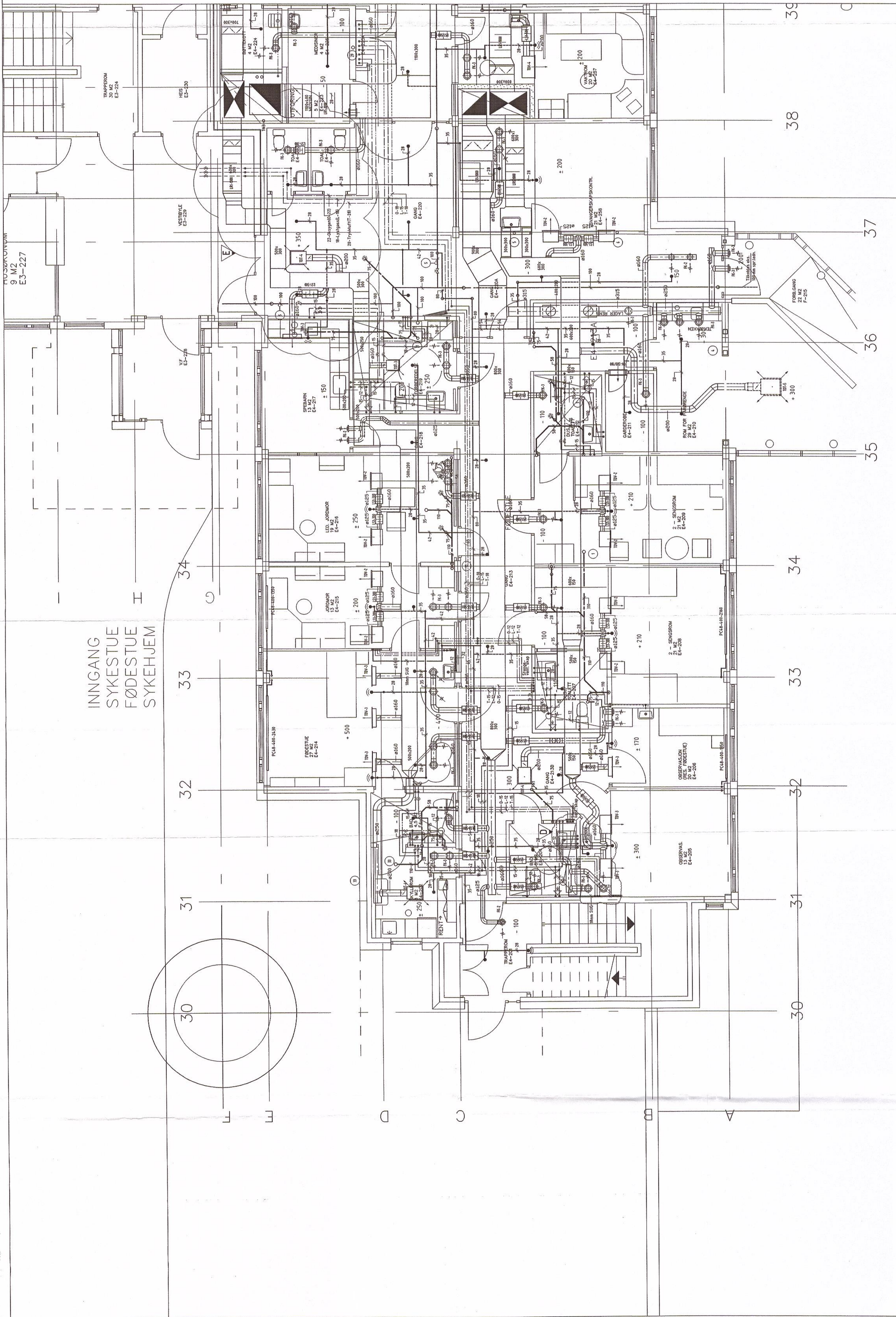
ALTA KOMMUNE
ALTA HELSESENTER
 EKSISTERENDE BYGG, FLØY E4

VVS-ANLEGG

PLAN 1. ETASJE, DEL 2

Oppdragsnavn	Kontrollert	Dato	Tegning nr.	Rev.
Asbjørn Hansen	AH	29.01.99	2160.E4.101	E
Selskapsnavn	Målestokk			
A. Hansen	AH	1:50		

Sletten
 RÅDGIVENDE INGENIØR I VVS-TEKNIK, MIF
 Avdelingskontor
SLETTEN AS
 Rådøyvei, 2. Boks 237, 5501 ALTA
 Telefon 78 41 77, Telefax 78 41 81 81
 TROMSØ ○ FINNSNES ○ ALTA ○ LONGYEARBYEN



INNGANG
 SYKESTUE
 FØDESTUE
 SYKEHJEM